

MV LA BELLE DE L'ADRIATIQUE

5 ancres • 99 cabines • Mer Méditerranée - Mer Adriatique - Mer Rouge

CODE BATEAU : BDA_NV



MV LA BELLE DE L'ADRIATIQUE

Rénové en 2017, le MV La Belle de l'Adriatique propose un cadre contemporain et chaleureux pour partir à la découverte des côtes méditerranéennes, adriatiques et de la mer Rouge. Des notes de vert d'eau et de laiton lui confèrent un style élégant et solaire.

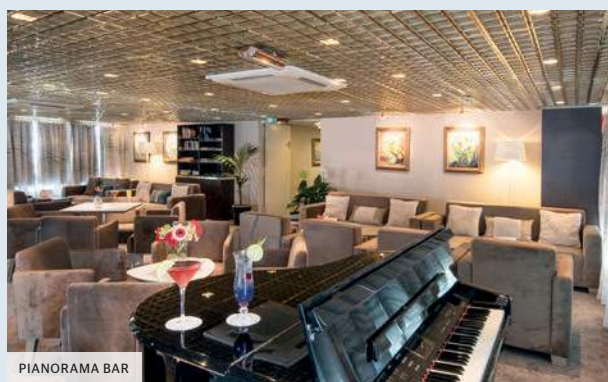
Ce bateau à 4 ponts accoste au cœur des villes et accueille seulement 197 passagers à son bord.



SALON / BAR



RESTAURANT



PIANORAMA BAR

Les cabines du pont supérieur et du pont des embarcations disposent de grandes baies vitrées, celles du pont principal et du pont inférieur sont dotées de hublots.

Situé sur le pont principal, le restaurant est l'endroit où tous vos repas sont servis pendant la croisière. Le pianorama bar est le lieu idéal pour déguster un cocktail, choisir un livre dans la bibliothèque, écouter ou jouer du piano, regarder la TV... Sur le pont des embarcations, le salon / bar vous accueillera lors des soirées animées.

Le vaste pont soleil, propice à la détente, est agrémenté de deux jacuzzis et de transats.



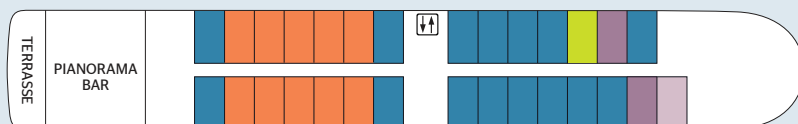
PONT SOLEIL

PONTS ET DÉTAILS TECHNIQUES

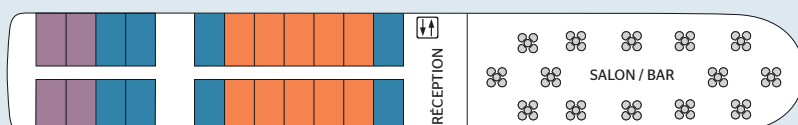
PONT SOLEIL



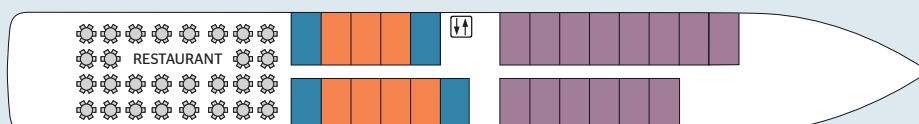
PONT SUPÉRIEUR



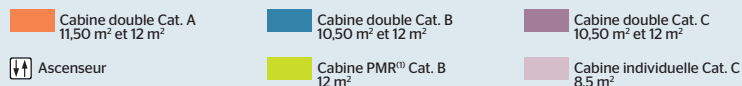
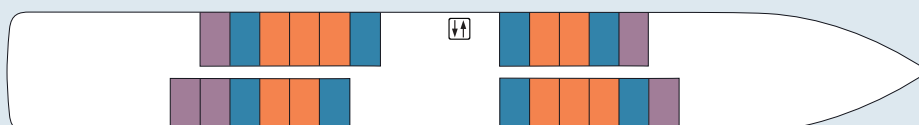
PONT DES EMBARCATIONS



PONT PRINCIPAL



PONT INFÉRIEUR



PONT SOLEIL :

- Bar
- Jacuzzis
- Transats
- Grand espace ombragé

PONT SUPÉRIEUR :

- Pianoramabar
- Terrasse
- Cabines extérieures

PONT DES EMBARCATIONS :

- Réception
- Salon / bar avec piste de danse
- Cabines extérieures

PONT PRINCIPAL :

- Restaurant
- Cabines extérieures

PONT INFÉRIEUR :

- Cabines extérieures

Année de construction : 2007

Année de rénovation : 2017

Nombre de ponts : 4

Membres d'équipage : 47

Longueur : 103,5 mètres

Largeur : 11,9 mètres

Nombre de cabines : 99

Capacité en passagers : 197

Cabine PMR⁽¹⁾ : 1

MV LA BELLE DE L'ADRIATIQUE

LES CABINES

Choix entre 3 catégories de cabines :

Catégorie A : ■

cabine bénéficiant
d'un emplacement "premium".

Catégorie B : ■ ■

cabine bénéficiant
d'un emplacement "intermédiaire".

Catégorie C : ■ ■

cabine pouvant être de taille
légèrement inférieure et bénéficiant
d'un emplacement "standard".

PONT SUPÉRIEUR - 29 CABINES avec fenêtres

Cat. A : • 10 cabines doubles - 2 lits séparables - 12 m²

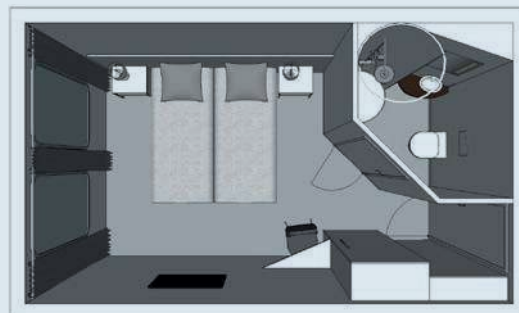
Cat. B : • 13 cabines doubles - 2 lits séparables - 12 m²

- 1 cabine double - 2 lits séparables - 11 m²
- 1 cabine double - 2 lits séparables - 10,50 m²
- 1 cabine PMR⁽¹⁾ - 1 grand lit - 12 m²

Cat. C : • 1 cabine double - 2 lits séparables - 12 m²

- 1 cabine double - 1 grand lit - 12 m²
- 1 cabine individuelle - 1 grand lit - 8,50 m²

PLAN 3D CABINE DOUBLE



PONT DES EMBARCATIONS - 22 CABINES avec fenêtres

Cat. A : • 10 cabines doubles - 2 lits séparables - 11,50 m²

Cat. B : • 8 cabines doubles - 2 lits séparables - 11,50 m²

Cat. C : • 4 cabines doubles - 2 lits séparables - 10,50 m²

PONT PRINCIPAL - 25 CABINES avec hublots

Cat. A : • 7 cabines doubles - 2 lits séparables - 12 m²

Cat. B : • 4 cabines doubles - 2 lits séparables - 12 m²

Cat. C : • 13 cabines doubles - 2 lits séparables - 12 m²

- 1 cabine double - 2 lits séparables - 10 m²

PONT INFÉRIEUR - 23 CABINES avec hublots

Cat. A : • 10 cabines doubles - 2 lits séparables - 12 m²

Cat. B : • 8 cabines doubles - 2 lits séparables - 12 m²

Cat. C : • 5 cabines doubles - 2 lits séparables - 12 m²

COMMODITÉS

- Téléviseur
- Téléphone intérieur
- Coffre-fort
- Climatisation réversible
- Électricité 220V
- Wi-Fi
- Salle de bain avec douche et WC
- Sèche-cheveux
- Sélection de produits de bain
- Linge de toilette

NB : pas de service de blanchisserie à bord



CABINE DOUBLE - PONT SUPÉRIEUR

(1) PMR - Personne à Mobilité Réduite



CROISIÈRE DE 7 JOURS / 6 NUITS - RÉF. DLV_PP

Splendeurs méditerranéennes (formule port/port)

DUBROVNIK - BARI - OTRANTE - SYRACUSE - LA VALETTE

Coup de Coeur : Alberobello et ses authentiques "Trulli" au cœur de la région des Pouilles



Les temps forts

- Itinéraire inédit de Dubrovnik, l'antique Raguse à La Valette, cité des Chevaliers
- Les Pouilles, fascinante région de contrastes entre trésors architecturaux et richesses naturelles
- La Sicile, une invitation au voyage au carrefour des civilisations
- Malte, une mosaïque de cultures
- LES INCONTOURNABLES :
 - Lecce, la « Florence » baroque du Sud de l'Italie
 - Syracuse, terre des merveilles
 - Mdina, l'une des cités médiévales les mieux conservées d'Europe

PROGRAMME DE LA CROISIÈRE (7 JOURS / 6 NUITS)



Jour 1 : DUBROVNIK

Embarquement à 18h. Présentation de l'équipage et cocktail de bienvenue. Dîner à bord. Soirée animée.



Jour 2 : DUBROVNIK

Surnommée "la perle de l'Adriatique", la ville s'étend face à la mer, au pied d'une chaîne montagneuse calcaire aux contours déchiquetés. L'ancienne cité de Raguse est renommée pour ses remparts datant de l'époque médiévale, ses nombreux édifices préromans, gothiques, de la Renaissance et baroques.

Le matin, excursion incluse : tour de ville guidé de Dubrovnik. Sur une presqu'île de la côte dalmate, Dubrovnik est une perle inestimable qui orne les rives sud de la mer Adriatique. Vous découvrirez ce lieu d'une beauté naturelle à vous couper le souffle, doté d'un riche héritage historique.

L'après-midi, nous vous suggérons une promenade sur les remparts(1). Ces enceintes qui enserrnent intégralement la vieille ville, mesurent 2 km de long et font jusqu'à 25 m de hauteur. Depuis les remparts vous aurez un très beau point de vue sur la vieille ville.

Retour à bord et départ en navigation vers les côtes italiennes. Navigation de nuit.



Jour 3 : BARI

Le matin, excursion incluse : Bari. Étendue sur une plaine côtière fertile face à la mer Adriatique, Bari est la porte d'entrée de la région des Pouilles. Vous découvrirez son centre historique typiquement médiéval avec son dédale de ruelles blanches à deux pas de la mer, ses beaux palais anciens et ses nombreux monuments romans.

L'après-midi, excursion incluse : Alberobello. La ville est célèbre pour son quartier de trulli (habitations au toit conique). Les "Trulli" sont connus dans le monde entier pour leur beauté caractéristique et leur unicité. Dans une période historique où l'on empêchait la construction de demeures fixes, les habitants de ces terres s'adaptèrent au territoire de façon ingénieuse et créèrent ces bâtiments en pierre locale. Une promenade dans les quartiers historiques vous permettra d'en apprécier le charme.



Jour 4 : OTRANTE

Le matin, excursion incluse : Lecce, la "Florence baroque". Nichée dans le talon de la botte, la ville déploie avec exubérance son faste. Vous admirerez ses monuments d'une incroyable richesse : le Dôme, le palais de l'Evêché et du Séminaire (extérieurs), une partie de l'amphithéâtre romain retrouvé entre 1904 et 1938 et la fastueuse Basilique de Santa Croce (extérieurs).

Après-midi en navigation vers la Sicile.



Jour 5 : SYRACUSE

Matinée en croisière.

L'après-midi, excursion incluse : Ortigia. Cette cité maritime, qui s'étend le long d'une baie, est sans nul doute l'une des villes les plus fascinantes de Sicile. Elle fut l'une des plus puissantes du monde grec et ville natale du célèbre mathématicien Archimède. Vous visiterez la vieille ville de Syracuse qui se trouve sur l'île d'Ortigia. Vous admirerez de nombreux sites importants, tels que les ruines du temple d'Apollon, la célèbre fontaine d'Arethuse et la fameuse Piazza del Duomo, l'une des places les plus évocatrices du baroque italien.



Jour 6 : LA VALETTE

Arrivée de LA BELLE DE L'ADRIATIQUE dans le port de La Valette reconnaissable entre tous en Méditerranée avec sa couleur ocre et son architecture atypique. Vous admirerez ses puissantes fortifications et sa richesse architecturale et historique. Profitez d'une matinée libre pour découvrir la capitale maltaise.

L'après-midi, excursion incluse : La Valette. La splendide capitale maltaise justifie à elle seule un voyage. Perchée sur un éperon rocheux, vous apprécierez la géométrie des rues et ses édifices religieux remarquables. Capitale de l'ordre de Malte, la ville a été créée de toutes pièces par et pour l'ordre de

Saint-Jean de Jérusalem et témoigne entièrement de l'histoire de l'Ordre. Vous visiterez notamment la Co-Cathédrale Saint Jean, chef d'œuvre de l'art baroque et le palais des Grands Maîtres.

OU

Mdina et Rabat. Route vers Mdina, un véritable musée à ciel ouvert. L'ancienne capitale maltaise renferme de nombreux trésors. Vous pourrez y admirer quelques-uns des plus beaux palais de l'archipel. Laissez-vous transporter dans un dédale de ruelles et admirez ces hautes maisons aux riches frontons. Continuation vers Rabat, un haut lieu de l'Histoire romaine et arabe de Malte. Vous visiterez les catacombes de Saint-Paul et de Sainte-Agathe, creusées par les Romains, elles furent utilisées par les chrétiens pour se réunir secrètement et échapper aux persécutions.

Soirée de gala.



Jour 7 : LA VALETTE

Petit déjeuner buffet à bord. Débarquement à 9h. Fin de nos services.

Notre prix comprend

la croisière en pension complète du dîner du J1 au petit déjeuner buffet du J7 - les boissons incluses à bord (hors cartes spéciales) - le logement en cabine double climatisée avec douche et WC - les excursions mentionnées dans le programme - l'animation - l'assistance de l'équipe d'animation à bord - le cocktail de bienvenue - la soirée de gala - l'assurance assistance/rapatriement - les taxes portuaires.

Notre prix ne comprend pas

les boissons figurant sur les cartes spéciales, les boissons prises lors des excursions ou des transferts - l'assurance annulation/bagages - les dépenses personnelles.

Transport

Formule port-port sans acheminement

Formalités

Carte nationale d'identité ou passeport en cours de validité obligatoire. Les ressortissants hors UE sont priés de consulter leur ambassade ou leur consulat.

LES PLUS CROISIEUROPE

- **Pension complète - BOISSONS INCLUSES** aux repas et au bar
- Cuisine française raffinée - **Dîner et soirée de gala** - Cocktail de bienvenue
- **Wifi gratuit** à bord
- Système audiophone pendant les excursions
- Présentation du commandant et de son équipage
- Animation à bord
- Assurance assistance/rapatriement
- Taxes portuaires incluses

MENTIONS

Attention : des impératifs de navigation liés aux conditions météorologiques peuvent perturber les itinéraires et dans certains cas des escales intermédiaires peuvent être supprimées. Dans ce cas, CroisiEurope s'efforcera de trouver la solution la mieux adaptée aux attentes de ses passagers. NB : pour des raisons de sécurité de navigation la compagnie ou le capitaine du bateau sont seuls juges pour modifier l'itinéraire de la croisière.

(1) Entrée aux remparts, comptez environ 33 € par personne (tarif 2023).

L'abus d'alcool est dangereux pour la santé, à consommer avec modération.



CROISIÈRE DE 7 JOURS / 6 NUITS - RÉF. DLV

Splendeurs méditerranéennes

Paris - DUBROVNIK - BARI - OTRANTE - SYRACUSE - LA VALETTE - Paris

Coup de Coeur : Alberobello et ses authentiques "Trulli" au cœur de la région des Pouilles



Les temps forts

- Itinéraire inédit de Dubrovnik, l'antique Raguse à La Valette, cité des Chevaliers
- Les Pouilles, fascinante région de contrastes entre trésors architecturaux et richesses naturelles
- La Sicile, une invitation au voyage au carrefour des civilisations
- Malte, une mosaïque de cultures
- LES INCONTOURNABLES :
 - Lecce, la « Florence » baroque du Sud de l'Italie
 - Syracuse, terre des merveilles
 - Mdina, l'une des cités médiévales les mieux conservées d'Europe

PROGRAMME DE LA CROISIÈRE (7 JOURS / 6 NUITS)



Jour 1 : Paris - DUBROVNIK

Vol(1) vers Dubrovnik, transfert(1) et embarquement à 18h. Présentation de l'équipage et cocktail de bienvenue. Dîner à bord. Soirée animée.



Jour 2 : DUBROVNIK

Survommée "la perle de l'Adriatique", la ville s'étend face à la mer, au pied d'une chaîne montagneuse calcaire aux contours déchiquetés. L'ancienne cité de Raguse est renommée pour ses remparts datant de l'époque médiévale, ses nombreux édifices préromans, gothiques, de la Renaissance et baroques.

Le matin, excursion incluse : tour de ville guidé de Dubrovnik. Sur une presqu'île de la côte dalmate, Dubrovnik est une perle inestimable qui orne les rives sud de la mer Adriatique. Vous découvrirez ce lieu d'une beauté naturelle à vous couper le souffle, doté d'un riche héritage historique.

L'après-midi, nous vous suggérons une promenade sur les remparts(2). Ces enceintes quienserrent intégralement la vieille ville, mesurent 2 km de long et font jusqu'à 25 m de hauteur. Depuis les remparts vous aurez un très beau point de vue sur la vieille ville.

Retour à bord et départ en navigation vers les côtes italiennes. Navigation de nuit.



Jour 3 : BARI

Le matin, excursion incluse : Bari. Étendue sur une plaine côtière fertile face à la mer Adriatique, Bari est la porte d'entrée de la région des Pouilles. Vous découvrirez son centre historique typiquement médiéval avec son dédale de ruelles blanches à deux pas de la mer, ses beaux palais anciens et ses nombreux monuments romans.

L'après-midi, excursion incluse : Alberobello. La ville est célèbre pour son quartier de trulli (habitations au toit conique). Les "Trulli" sont connus dans le monde entier pour leur beauté caractéristique et leur unicité. Dans une période historique où l'on empêchait la construction de demeures fixes, les habitants de ces terres s'adaptèrent au territoire de façon ingénieuse et créèrent ces bâtiments en pierre locale. Une promenade dans les quartiers historiques vous permettra d'en apprécier le charme.



Jour 4 : OTRANTE

Le matin, excursion incluse : Lecce, la "Florence baroque". Nichée dans le talon de la botte, la ville déploie avec exubérance son faste. Vous admirerez ses monuments d'une incroyable richesse : le Dôme, le palais de l'Evêché et du Séminaire (extérieurs), une partie de l'amphithéâtre romain retrouvé entre 1904 et 1938 et la fastueuse Basilique de Santa Croce (extérieurs).

Après-midi en navigation vers la Sicile.



Jour 5 : SYRACUSE

Matinée en croisière.

L'après-midi, excursion incluse : Ortigia. Cette cité maritime, qui s'étend le long d'une baie, est sans nul doute l'une des villes les plus fascinantes de Sicile. Elle fut l'une des plus puissantes du monde grec et ville natale du célèbre mathématicien Archimède. Vous visiterez la vieille ville de Syracuse qui se trouve sur l'île d'Ortigia. Vous admirerez de nombreux sites importants, tels que les ruines du temple d'Apollon, la célèbre fontaine d'Arethuse et la fameuse Piazza del Duomo, l'une des places les plus évocatrices du baroque italien.



Jour 6 : LA VALETTE

Arrivée de LA BELLE DE L'ADRIATIQUE dans le port de La Valette reconnaissable entre tous en Méditerranée avec sa couleur ocre et son architecture atypique. Vous admirerez ses puissantes fortifications et sa richesse architecturale et historique. Profitez d'une matinée libre pour découvrir la capitale maltaise.

L'après-midi, excursion incluse : La Valette. La splendide capitale maltaise justifie à elle seule un voyage. Perchée sur un éperon rocheux, vous apprécierez la géométrie des rues et ses édifices religieux remarquables. Capitale de l'ordre de Malte, la ville a été créée de toutes pièces par et pour l'ordre de

Saint-Jean de Jérusalem et témoigne entièrement de l'histoire de l'Ordre. Vous visiterez notamment la Co-Cathédrale Saint Jean, chef d'œuvre de l'art baroque et le palais des Grands Maîtres.

OU

Mdina et Rabat. Route vers Mdina, un véritable musée à ciel ouvert. L'ancienne capitale maltaise renferme de nombreux trésors. Vous pourrez y admirer quelques-uns des plus beaux palais de l'archipel. Laissez-vous transporter dans un dédale de ruelles et admirez ces hautes maisons aux riches frontons. Continuation vers Rabat, un haut lieu de l'Histoire romaine et arabe de Malte. Vous visiterez les catacombes de Saint-Paul et de Sainte-Agathe, creusées par les Romains, elles furent utilisées par les chrétiens pour se réunir secrètement et échapper aux persécutions.

Soirée de gala.



Jour 7 : LA VALETTE - Paris

Petit déjeuner buffet à bord. Débarquement à 9h, transfert(1) et vol(1) retour. Fin de nos services.

Notre prix comprend

le vol(1) A/R de Paris - les transferts(1) aéroport/port/aéroport - les taxes d'aéroport (79 € - tarif 2023) - la croisière en pension complète du dîner du J1 au petit déjeuner buffet du J7 - les boissons incluses à bord (hors cartes spéciales) - le logement en cabine double climatisée avec douche et WC - les excursions mentionnées dans le programme - l'animation - l'assistance de l'équipe d'animation à bord - le cocktail de bienvenue - la soirée de gala - l'assurance assistance/rapatriement - les taxes portuaires.

Notre prix ne comprend pas

les boissons figurant sur les cartes spéciales, les boissons prises lors des excursions ou des transferts - l'assurance annulation/bagages - les dépenses personnelles.

Pré et post acheminement

Vol(1) A/R de Paris INCLUS.

Formalités

Carte nationale d'identité ou passeport en cours de validité obligatoire. Les ressortissants hors UE sont priés de consulter leur ambassade ou leur consulat.

LES PLUS CROISIEUROPE

- **Pension complète - BOISSONS INCLUSES** aux repas et au bar
- Cuisine française raffinée - **Dîner et soirée de gala** - Cocktail de bienvenue
- **Wifi gratuit à bord**
- Système audiophone pendant les excursions
- Présentation du commandant et de son équipage
- Animation à bord
- Assurance assistance/rapatriement
- Taxes portuaires incluses

MENTIONS

Attention : des impératifs de navigation liés aux conditions météorologiques peuvent perturber les itinéraires et dans certains cas des escales intermédiaires peuvent être supprimées. Dans ce cas, CroisiEurope s'efforcera de trouver la solution la mieux adaptée aux attentes de ses passagers. NB : pour des raisons de sécurité de navigation la compagnie ou le capitaine du bateau sont seuls juges pour modifier l'itinéraire de la croisière.

(1) Vol au départ de Paris. Horaires non définis à ce jour. Ce vol peut être amené à effectuer une escale à l'aller et/ou au retour. Le nom de la compagnie aérienne sera communiqué au plus tard 8 jours avant le départ.

(2) Entrée aux remparts, comptez environ 33 € par personne (tarif 2023).

L'abus d'alcool est dangereux pour la santé, à consommer avec modération.

Splendeurs méditerranéennes

CROISIÈRE - 7 JOURS / 6 NUITS

Tarifs INDIVIDUELS - Formule port/port

Réf. DLV_PP

DATES 2024						
SAISON						
OCTOBRE : 26						
Prix par personne	Bateau 5 ancres					
	Cabine double			Cabine individuelle		
	Cat. C	Cat. B	Cat. A	Cat. C	Cat. B	Cat. A
SAISON	1 395 €	1 439 €	1 515 €	2 070 €	2 114 €	2 190 €
Options :						
Pont principal	235 €					
Pont des embarcations	315 €					
Pont supérieur	415 €					
Forfaits "TOUTES EXCURSIONS"						
Forfait "AUTHENTIQUE"	INCLUS					
Possibilité d'acheminement des principales villes françaises, nous consulter.						
<p>Ce prix comprend : la croisière en pension complète du dîner du J1 au petit déjeuner buffet du J7 - les boissons incluses à bord (hors cartes spéciales) - le logement en cabine double climatisée avec douche et WC - les excursions mentionnées dans le programme - l'animation - l'assistance de l'équipe d'animation à bord - le cocktail de bienvenue - la soirée de gala - l'assurance assistance/rapatriement - les taxes portuaires.</p> <p>Ce prix ne comprend pas : les boissons figurant sur les cartes spéciales, les boissons prises lors des excursions ou des transferts - les acheminements - l'assurance annulation/bagages - les dépenses personnelles.</p> <p>Formalités : carte nationale d'identité ou passeport en cours de validité obligatoire. Les ressortissants hors UE sont priés de consulter leur ambassade ou consulat.</p>						

Attention : des impératifs de navigation liés aux conditions météorologiques peuvent perturber les itinéraires et dans certains cas des escales intermédiaires peuvent être supprimées. Dans ce cas, CroisiEurope s'efforcera de trouver la solution la mieux adaptée aux attentes de ses passagers. Pour des raisons de sécurité de navigation, la compagnie ou le capitaine du bateau sont seuls juges pour modifier l'itinéraire de la croisière. L'abus d'alcool est dangereux pour la santé, à consommer avec modération. Soumis aux conditions générales et particulières de vente CroisiEurope. Licence IM067100025.

Splendeurs méditerranéennes

CROISIÈRE - 7 JOURS / 6 NUITS

Tarifs INDIVIDUELS - Formule avec transport⁽¹⁾

Réf. DLV

DATES 2024						
SAISON						
OCTOBRE : 26						
Prix TTC par personne	Bateau 5 ancres					
	Cabine double			Cabine individuelle		
	Cat. C	Cat. B	Cat. A	Cat. C	Cat. B	Cat. A
SAISON	1 825 €	1 879 €	1 975 €	2 500 €	2 554 €	2 650 €
Options :						
Pont principal	235 €					
Pont des embarcations	315 €					
Pont supérieur	415 €					
Forfaits "TOUTES EXCURSIONS"						
Forfait "AUTHENTIQUE"	INCLUS					
Possibilité d'acheminement des principales villes françaises, nous consulter. Possibilité départ province moyennant supplément de 99 €/pers.						
<p>Ce prix comprend : le vol⁽¹⁾ A/R de Paris - les transferts aéroport/port/aéroport - les taxes d'aéroport (79 € - tarif 2023) - la croisière en pension complète du dîner du J1 au petit déjeuner buffet du J7 - les boissons incluses à bord (hors cartes spéciales) - le logement en cabine double climatisée avec douche et WC - les excursions mentionnées dans le programme - l'animation - l'assistance de l'équipe d'animation à bord - le cocktail de bienvenue - la soirée de gala - l'assurance assistance/rapatriement - les taxes portuaires.</p> <p>Ce prix ne comprend pas : les boissons figurant sur les cartes spéciales, les boissons prises lors des excursions ou des transferts - l'assurance annulation/bagages - les dépenses personnelles.</p> <p>Formalités : carte nationale d'identité ou passeport en cours de validité obligatoire. Les ressortissants hors UE sont priés de consulter leur ambassade ou consulat.</p>						

Attention : des impératifs de navigation liés aux conditions météorologiques peuvent perturber les itinéraires et dans certains cas des escales intermédiaires peuvent être supprimées. Dans ce cas, CroisiEurope s'efforcera de trouver la solution la mieux adaptée aux attentes de ses passagers. Pour des raisons de sécurité de navigation, la compagnie ou le capitaine du bateau sont seuls juges pour modifier l'itinéraire de la croisière. (1) Vol au départ de Paris. Horaires non définis à ce jour. Ce vol peut être amené à effectuer une escale à l'aller et/ou au retour. Le nom de la compagnie aérienne sera communiqué au plus tard 8 jours avant le départ. L'abus d'alcool est dangereux pour la santé, à consommer avec modération. Soumis aux conditions générales et particulières de vente CroisiEurope. Licence IM067100025.